

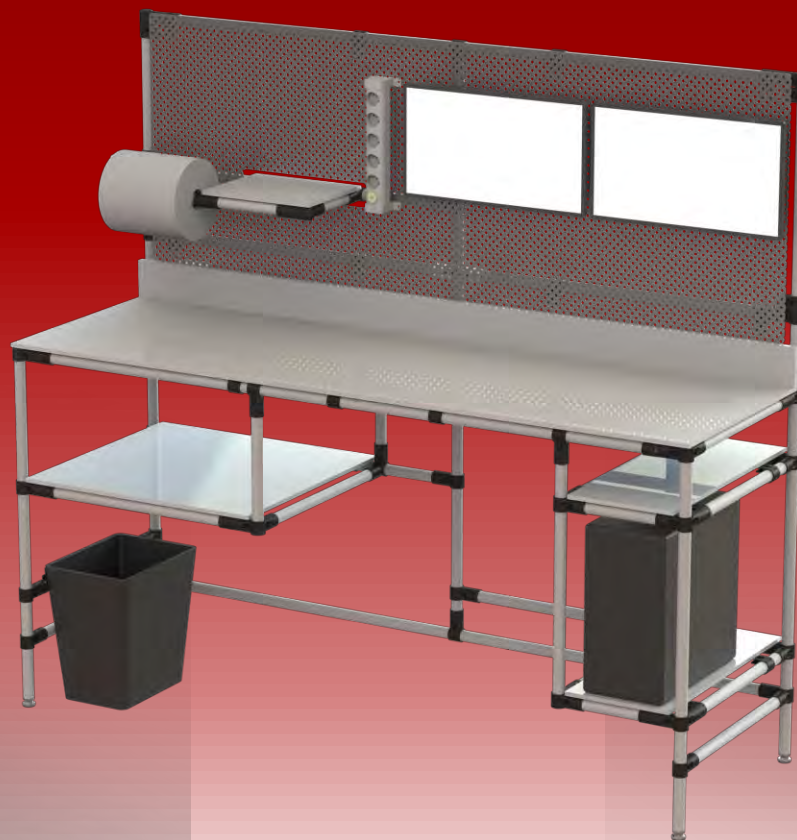
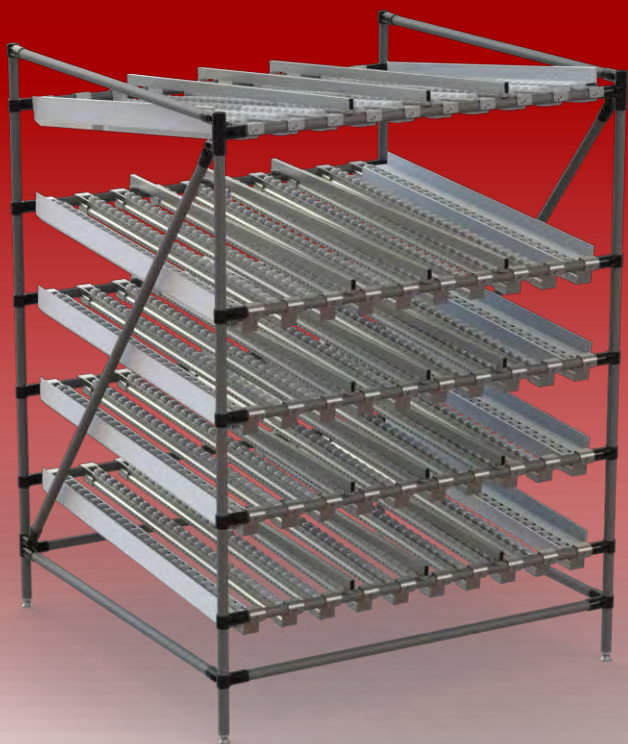
AT SOURCING

Flexo Line

Partenaire

DIRECT

www.atsourcing.fr



AT SOURCING

NOTRE MISSION

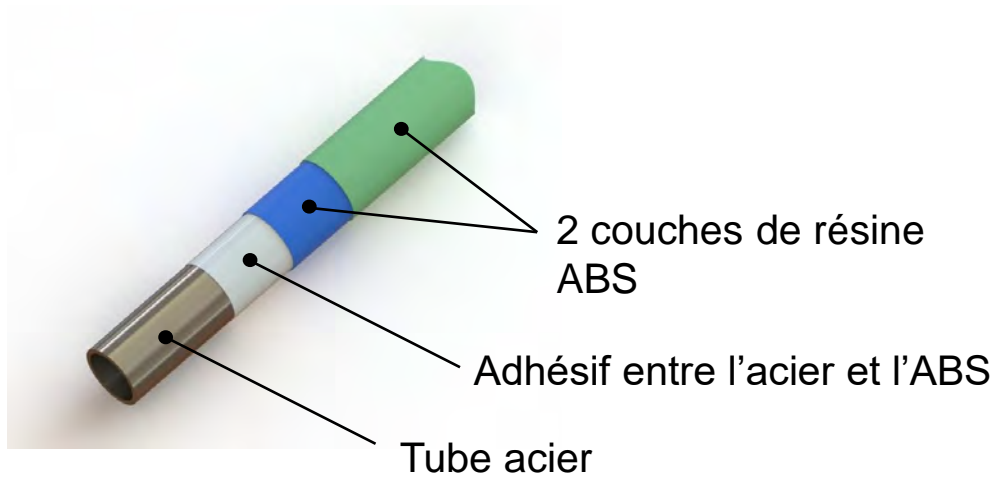
Vous aider à déployer une démarche de Lean Manufacturing performante afin de réduire durablement les coûts, d'éliminer les activités à faible valeur ajoutée et d'améliorer la productivité globale. Nous intégrons les méthodes du juste-à-temps (KANBAN, SMED, 5S) et vous accompagnons dans vos démarches d'amélioration continue pour sécuriser vos performances dans le temps (méthode KAIZEN).




Ils nous font confiance



Tubes acier revêtus



- 4 épaisseurs disponibles au Ø28 :
- Acier/ABS épaisseur 1 et 2mm
 - Inox épaisseur 0,7 et 1,2mm
 - La gamme Acier/ABS dispose de plusieurs coloris
 - Gamme ESD 

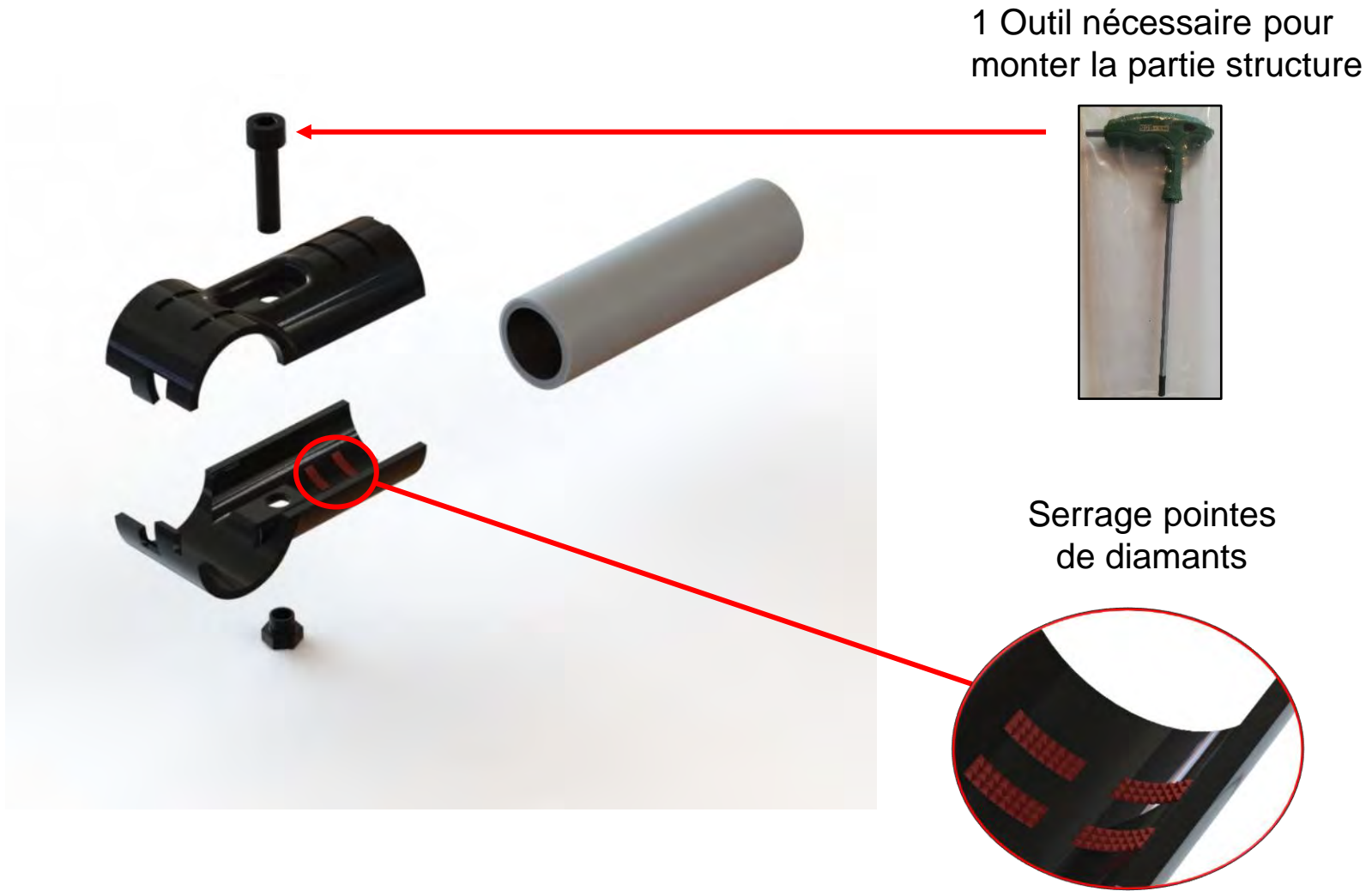


Concurrence

AT SOURCING




Connecteurs ULTRA GRIP avec pointes pyramidales



Large choix d'accessoires

Grands choix de composant en :

- Acier peint noir
- Acier avec traitement nickelage
- Acier avec traitement Zinc 



Protections des connecteurs et tubes pour les pièces fragiles ou d'aspect



Tubes Ø28

- Plus léger
- Accessoires de la gamme Acier/ABS et inox compatibles
- Connecteurs Aluminium
- Utilisable en salle blanche



Référence	Matière	Poids kg/m
DP2820	Acier/ABS	1,13
DP2810	Acier/ABS	0,81
S2812	Inox	0,76
AP2829	Aluminium	0,50

Gamme Aluminium

- Tubes Ø43 et profil carré 45
- Rapport résistance/poids élevé
- Possibilité d'associer ces gammes aux autres.
- Utilisable en salle blanche



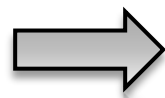
Evolutions possibles



- Cahier des charges ou expression du besoin
- Schéma simplifié ou croquis
- Encombrement (Maxi ou bien nécessaire)
- Charges appliquées
- Environnement de travail
- Ergonomie
- Besoins spécifiques



Plan de votre demande



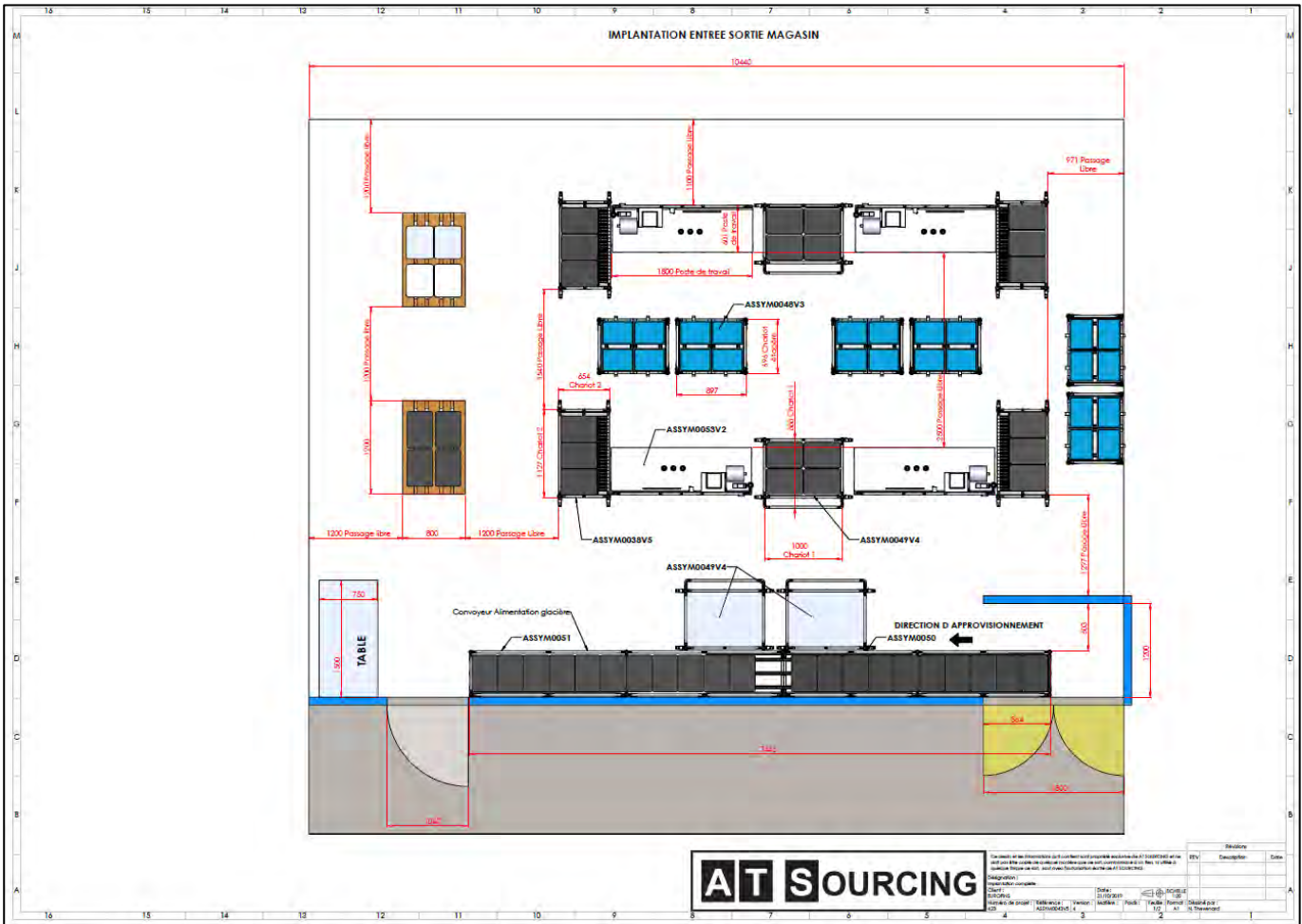
Validation

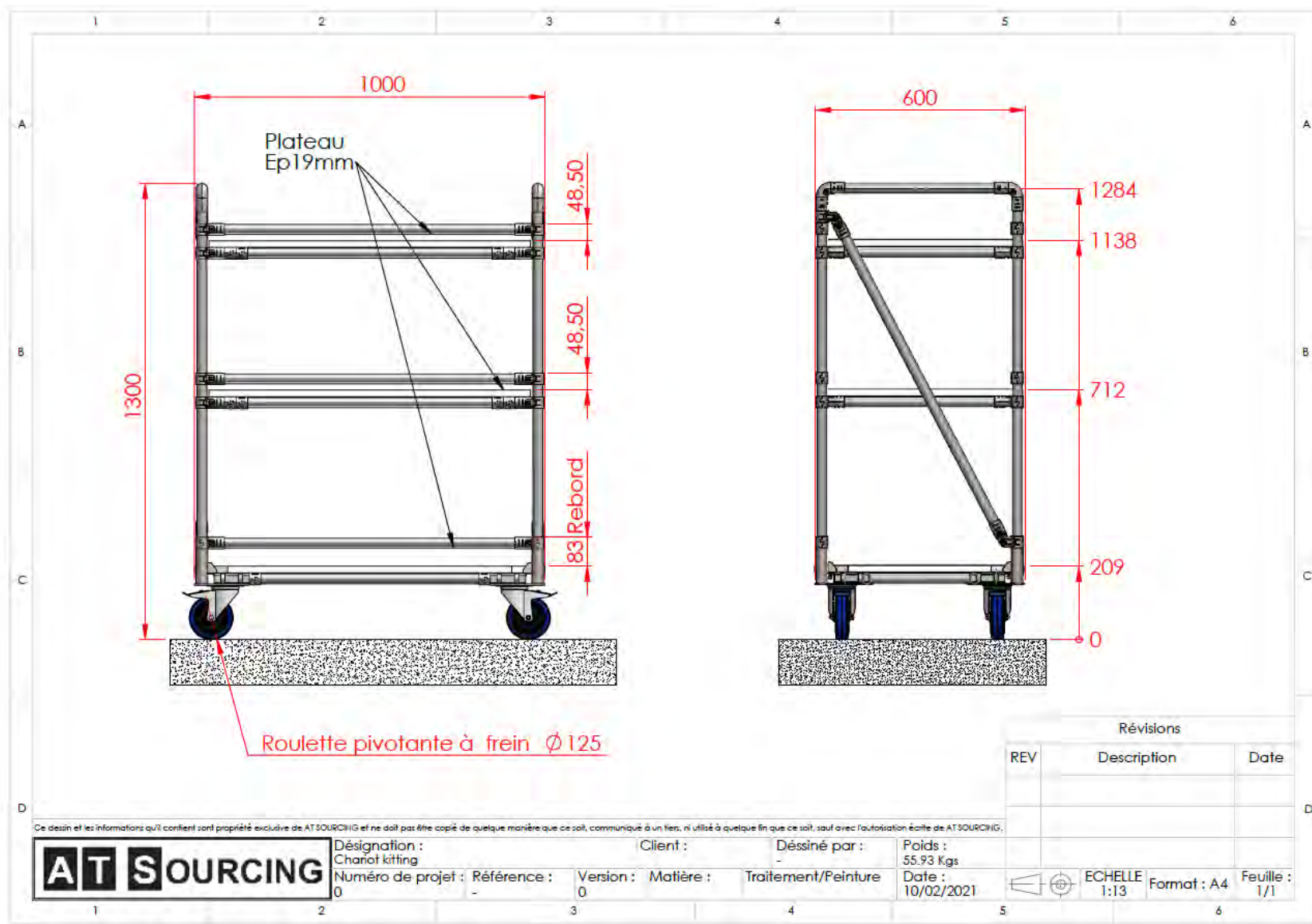


Devis



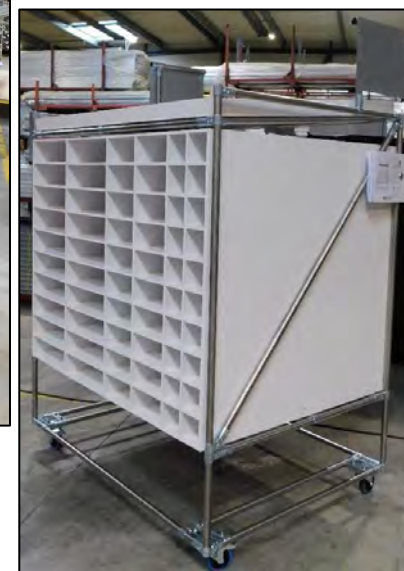
-Accompagnement sur l'implantation des flux de travail





Transport de pièces

Réalisations





Chariot Logistique et montage polyvalent (pièces et visseries) aéronautique

Réalisations





Transport de pièces pour des lignes de montage automobile

Réalisations



Racks gravitaires pour distribution en bord de ligne de montage et stockage



(hauteurs réglables sans outil,
guides latéraux aimantés)



Meubles de distribution en bord de ligne de montage

Réalisations

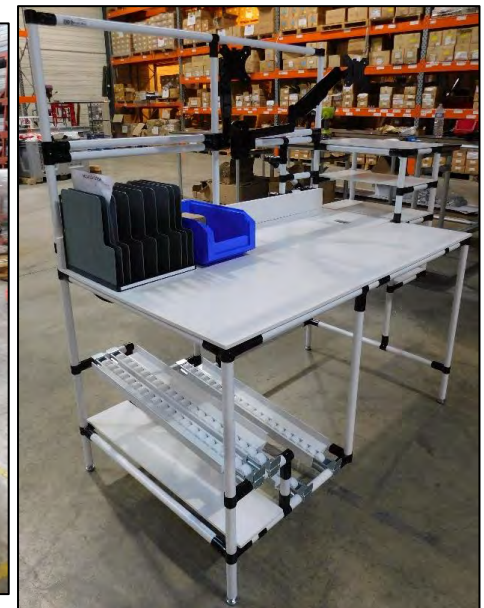


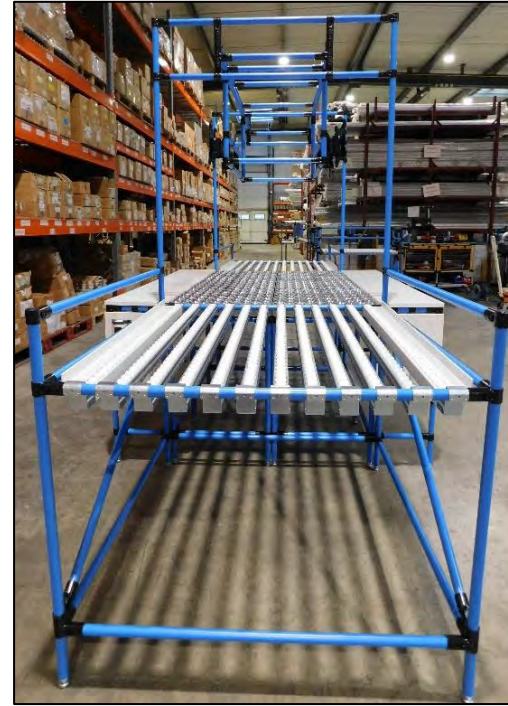


Servante à tiroirs

Réalisations









Convoyeur Gravitaire avec communication entre postes

Réalisations

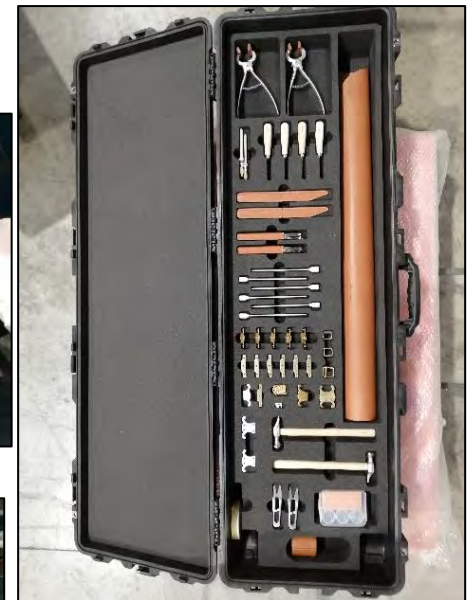
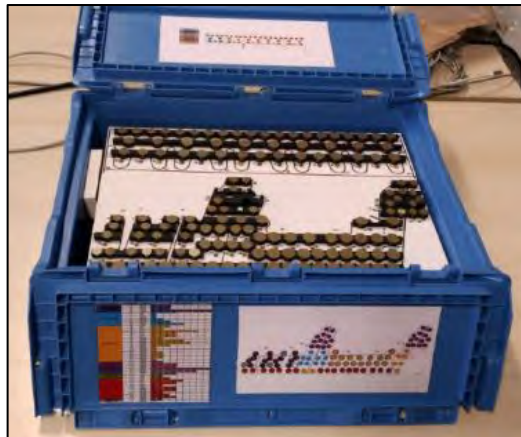


Équipement d'une pièce (postes de travail, tableaux, chariots et convoyeurs gravitaires), en optimisant le flux de travail.

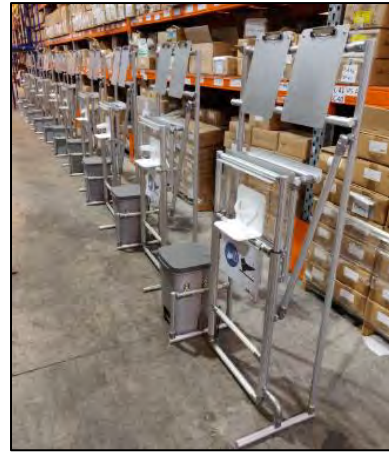


Conception de contenants et protections sur mesure

Réalisations



Distributeur de gel hydroalcoolique à pédale



Chariot mobile de briefing (informatique et réunion)



Chariot de distribution pour Drive Alimentaire



Galerie d'art, magasin et dressing



Stockage de bacs pour pièces

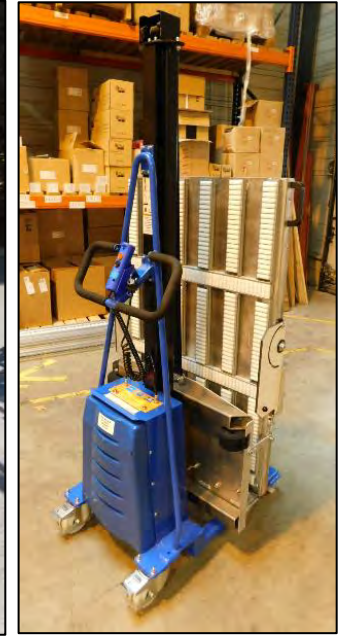


Conteneurs et chariots mécano-soudés aluminium et inox pour l'aéronautique

Réalisations



Personnalisation d'un chariot standard pour des applications et projets spécifiques





Depuis 2007, **AT SOURCING** met son expertise technique au service de la performance de vos ateliers et de vos flux logistiques.

Nous vous accompagnons dans l'optimisation de l'ergonomie de vos postes de travail, la rationalisation de vos stockages statiques et dynamiques, ainsi que l'amélioration de vos transferts et flux logistiques.

AT SOURCING conçoit et fournit des solutions de stockage adaptées à tous les usages : du rayonnage industriel au rayonnage de bureau, sans oublier des plateformes sur mesure répondant à vos contraintes spécifiques.

Nous proposons également une large gamme de fournitures industrielles pour équiper durablement vos équipes dans les domaines de la manutention, du levage, de l'emballage, de l'outillage, de l'hygiène et des collectivités.

**ZI Les Malines CE 2701
22 rue des Malines
91090 Lisses**

Tél: +33 (0)1.60.86.18.22.

Mail: commercial@atsourcing.fr

www.atsourcing.fr

Partenaire

